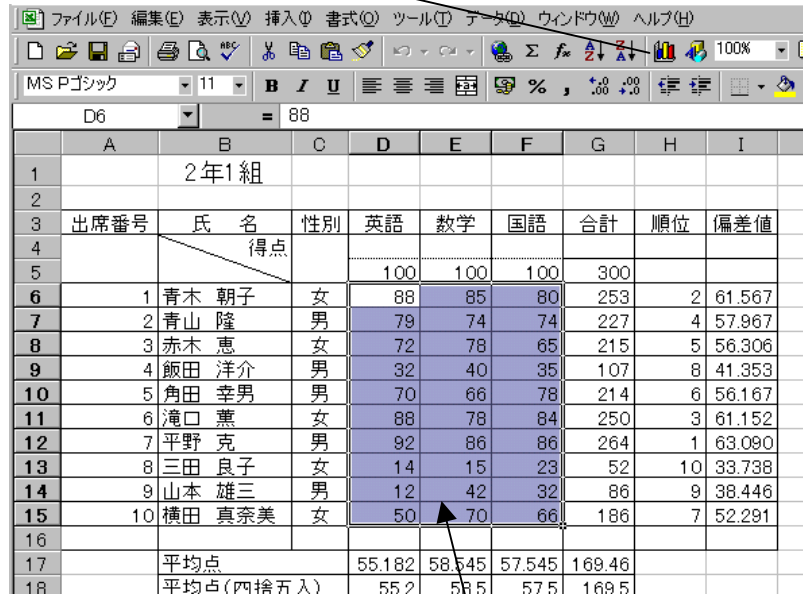


# EXCELグラフ

グラフを作りたいセル範囲を選択 グラフアイコンをクリック 「グラフウィザード」が立ち上がる



グラフアイコン  
をクリック



|    | A    | B         | C  | D      | E      | F      | G      | H  | I      |
|----|------|-----------|----|--------|--------|--------|--------|----|--------|
| 1  |      | 2年1組      |    |        |        |        |        |    |        |
| 2  |      |           |    |        |        |        |        |    |        |
| 3  | 出席番号 | 氏名        | 性別 | 英語     | 数学     | 国語     | 合計     | 順位 | 偏差値    |
| 4  |      | 得点        |    |        |        |        |        |    |        |
| 5  |      |           |    | 100    | 100    | 100    | 300    |    |        |
| 6  | 1    | 青木 朝子     | 女  | 88     | 85     | 80     | 253    | 2  | 61.567 |
| 7  | 2    | 青山 隆      | 男  | 79     | 74     | 74     | 227    | 4  | 57.967 |
| 8  | 3    | 赤木 恵      | 女  | 72     | 78     | 65     | 215    | 5  | 56.306 |
| 9  | 4    | 飯田 洋介     | 男  | 32     | 40     | 35     | 107    | 8  | 41.353 |
| 10 | 5    | 角田 幸男     | 男  | 70     | 66     | 78     | 214    | 6  | 56.167 |
| 11 | 6    | 滝口 薫      | 女  | 88     | 78     | 84     | 250    | 3  | 61.152 |
| 12 | 7    | 平野 克      | 男  | 92     | 86     | 86     | 264    | 1  | 63.090 |
| 13 | 8    | 三田 良子     | 女  | 14     | 15     | 23     | 52     | 10 | 33.738 |
| 14 | 9    | 山本 雄三     | 男  | 12     | 42     | 32     | 86     | 9  | 38.446 |
| 15 | 10   | 横田 真奈美    | 女  | 50     | 70     | 66     | 186    | 7  | 52.291 |
| 16 |      |           |    |        |        |        |        |    |        |
| 17 |      | 平均点       |    | 55.182 | 58.545 | 57.545 | 169.46 |    |        |
| 18 |      | 平均占(四捨五入) |    | 55.2   | 58.5   | 57.5   | 169.5  |    |        |

セル範囲を選択する

グラフ種類から作りたいグラフを選択し  
次へをクリック

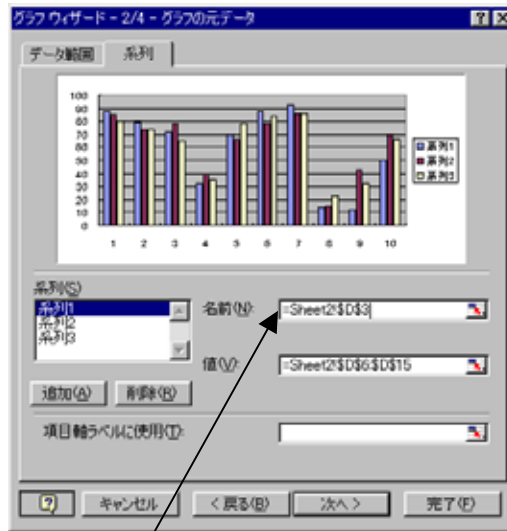


グラフを作るときの注意  
グラフを並べたい順に選択すること

# グラフウィザードによるグラフの作成

選択したセルの順番に  
グラフが作成される

系列を選択



選択したセルが表示される

系列1を選択 名前のBOXにカーソルを移動 系列1に対応するセルをクリックするとグラフ内の系列1が英語に変わる。同様に系列2,3を変える。

「項目軸ラベルに使用」のBOXにカーソルを移動 対応するセル範囲を選択

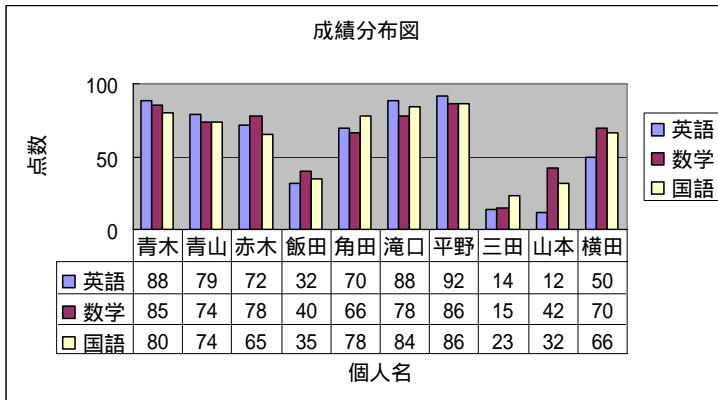


# グラフウィザードによるグラフの作成

グラフタイトル、X軸名、Y軸名を入力

データテーブルを選択し、表示するにチェックをいれると選択データテーブルが表示される

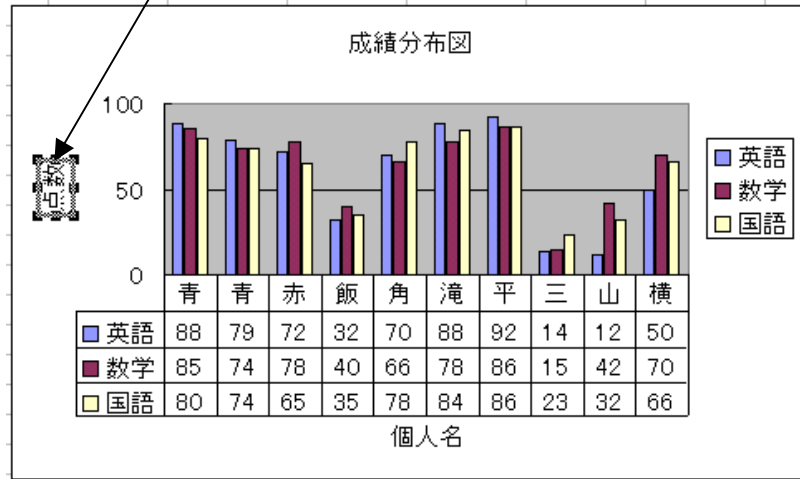
各タグを選択して必要項目を入力し、「次へ」をクリック



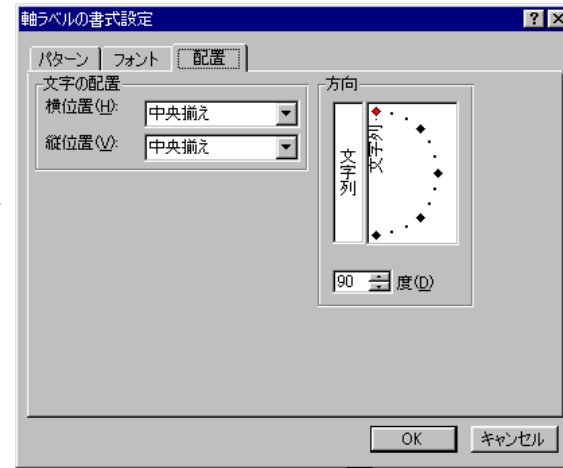
「新しいシート」を選択すると、グラフが別シートに作成される。  
「オブジェクト」を選択すると、同じシート内にグラフが作成される。

# グラフの加工

テキストボックスを選択 「書式」 「選択した軸ラベル」を選択



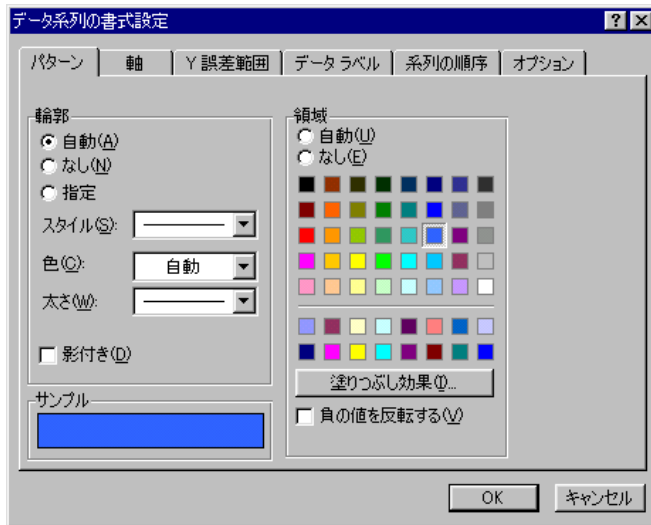
「軸ラベルの書式設定」 「配置」を選択し  
文字列を縦表示にする。



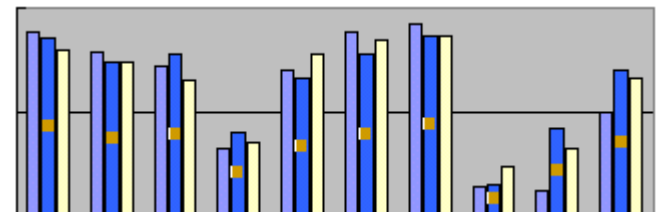
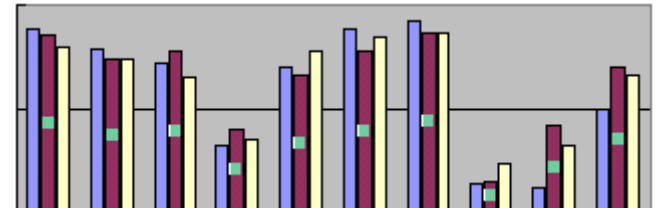
「フォント」を  
選択すると、  
文字種類、  
文字サイズ  
の変更がで  
きます。

「オプション」  
を選択する  
と、棒の太さ  
や重なり幅  
を変更でき  
ます。

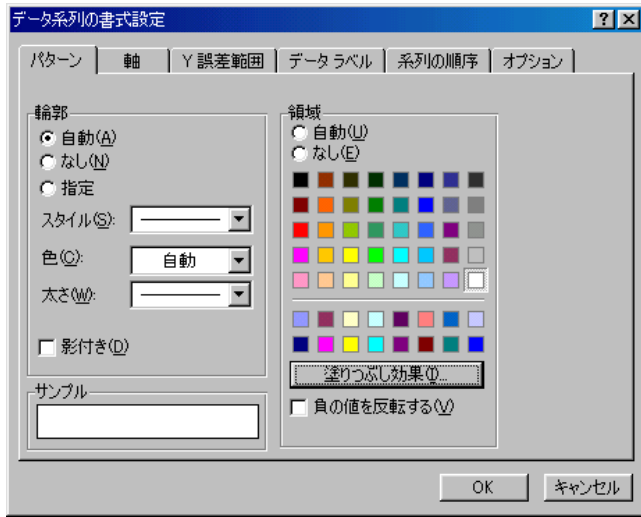
「塗りつぶし  
効果」 「パ  
ターン」を選  
択すると、模  
様付グラフ  
が作成でき  
ます。



グラフの色を変更する場合は、変更する部分を1箇所クリックし  
「書式」 「選択した軸ラベル」を選択 色を選択し、「OK」



# パターングラフの作成

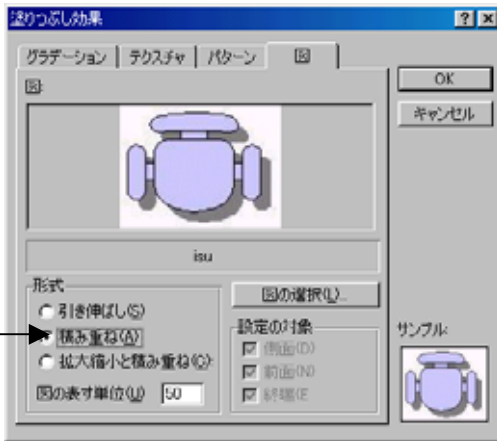


「書式」「選択したデータ系列」「塗りつぶし効果」から4つの選択肢があります。

「パターン」では背景と前景を指定します。



パターン



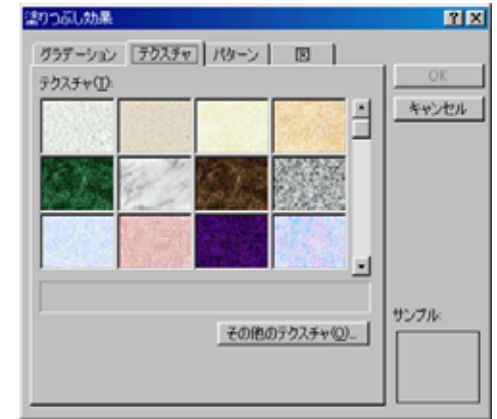
図は、引き伸ばし、積み重ね、拡大縮小と積み重ねの3種類から選べます。

図はあらかじめファイルを作成しておきます。

図



グラデーション

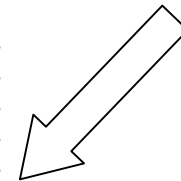
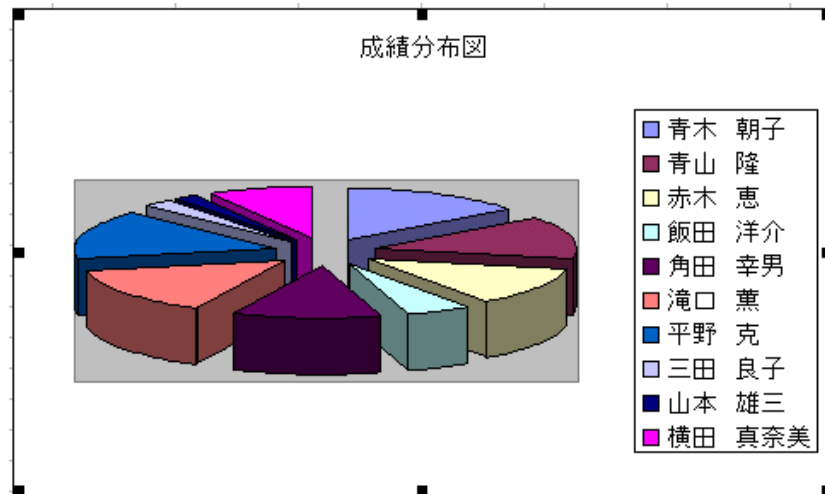
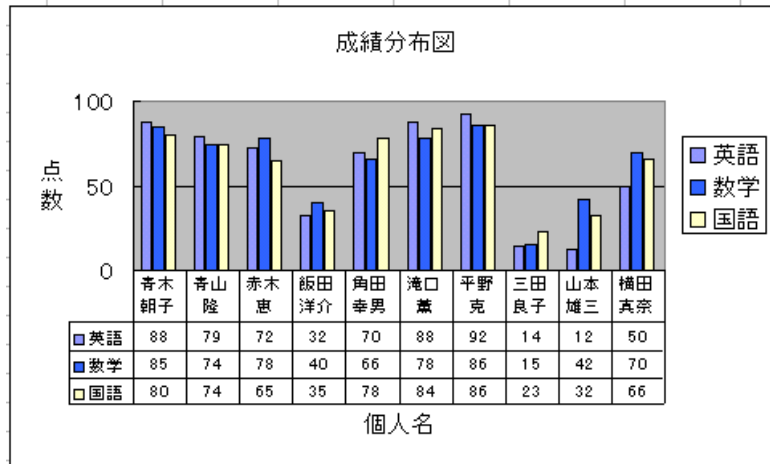


テクスチャ

# グラフの種類変更

グラフをクリック 「グラフ」 「グラフの種類」をクリック

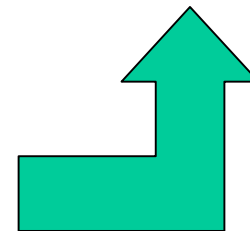
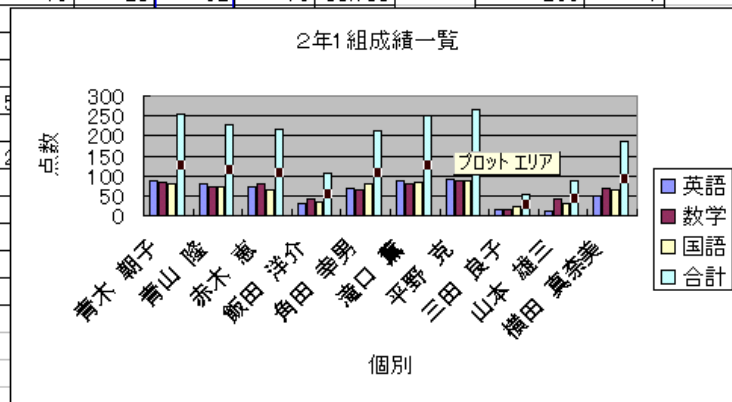
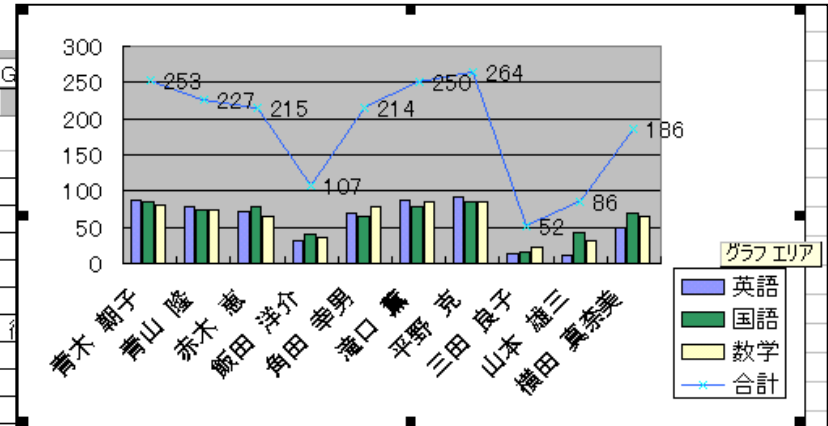
変更したいグラフを選択 「OK」



変更したグラフが表示される

# 複合グラフの作成

| 系列 "合計" |      | =SERIES("合計",成績データシート!\$B\$6:\$B\$15,成績データシート!\$G |    |        |     |     |     |    |        |     |   |
|---------|------|---|----|--------|-----|-----|-----|----|--------|-----|---|
| A       | B    | C   | D  | E      | F   | G   | H   | I  | J      |     |   |
| 1       | 2年1組 |   |    |        |     |     |     |    |        |     |   |
| 2       |      |   |    |        |     |     |     |    |        |     |   |
| 3       | 出席番号 | 氏名  | 性別 | 英語     | 数学  | 国語  | 合計  | 順位 | 偏差値    |     |   |
| 4       |      | 得点  |    |        |     |     |     |    |        |     |   |
| 5       |      |   |    | 100    | 100 | 100 | 300 |    |        |     |   |
| 6       | 1    | 青木 朝子   | 女  | 88     | 85  | 80  | 253 | 2  | 61.567 |     |   |
| 7       | 2    | 青山 隆  | 男  | 79     | 74  | 74  | 227 | 4  | 57.967 |     |   |
| 8       | 3    | 赤木 恵  | 女  | 72     | 78  | 65  | 215 | 5  | 56.306 |     |   |
| 9       | 4    | 飯田 洋介   | 男  | 32     | 40  | 35  | 107 | 8  | 41.353 |     |   |
| 10      | 5    | 角田 幸男   | 男  | 70     | 66  | 78  | 214 | 6  | 56.167 |     |   |
| 11      | 6    | 滝口 薫  | 女  | 88     | 78  | 84  | 250 | 3  | 61.152 |     |   |
| 12      | 7    | 平野 克  | 男  | 92     | 86  | 86  | 264 | 1  | 63.090 | 150 | 1 |
| 13      | 8    | 三田 良子   | 女  | 14     | 15  | 23  | 52  | 10 | 33.738 | 200 | 1 |
| 14      | 9    | 山本 雄三   | 男  | 12     |     |     |     |    |        |     |   |
| 15      | 10   | 横田 真奈美  | 女  | 50     |     |     |     |    |        |     |   |
| 16      |      |   |    |        |     |     |     |    |        |     |   |
| 17      |      | 平均点   |    | 55.182 |     |     |     |    |        |     |   |
| 18      |      | 平均点(四捨五入)   |    | 55.2   |     |     |     |    |        |     |   |
| 19      |      | 標準偏差値   |    | 29.155 |     |     |     |    |        |     |   |
| 20      |      | 1位の点数   |    | 92     |     |     |     |    |        |     |   |
| 21      |      | 2位の点数   |    | 88     |     |     |     |    |        |     |   |
| 22      |      | 中間点数  |    | 71     |     |     |     |    |        |     |   |
| 23      |      | 最下位の点数  |    | 12     |     |     |     |    |        |     |   |
| 24      |      |   |    |        |     |     |     |    |        |     |   |
| 25      |      |   |    |        |     |     |     |    |        |     |   |
| 26      |      |   |    |        |     |     |     |    |        |     |   |
| 27      |      |   |    |        |     |     |     |    |        |     |   |
| 28      |      |   |    |        |     |     |     |    |        |     |   |



グラフを作成後、合計の棒グラフを選択し、マウスの右をクリックする。グラフの種類を選択し、表示したいグラフを選択する。(表示できるグラフの種類に制限あり)